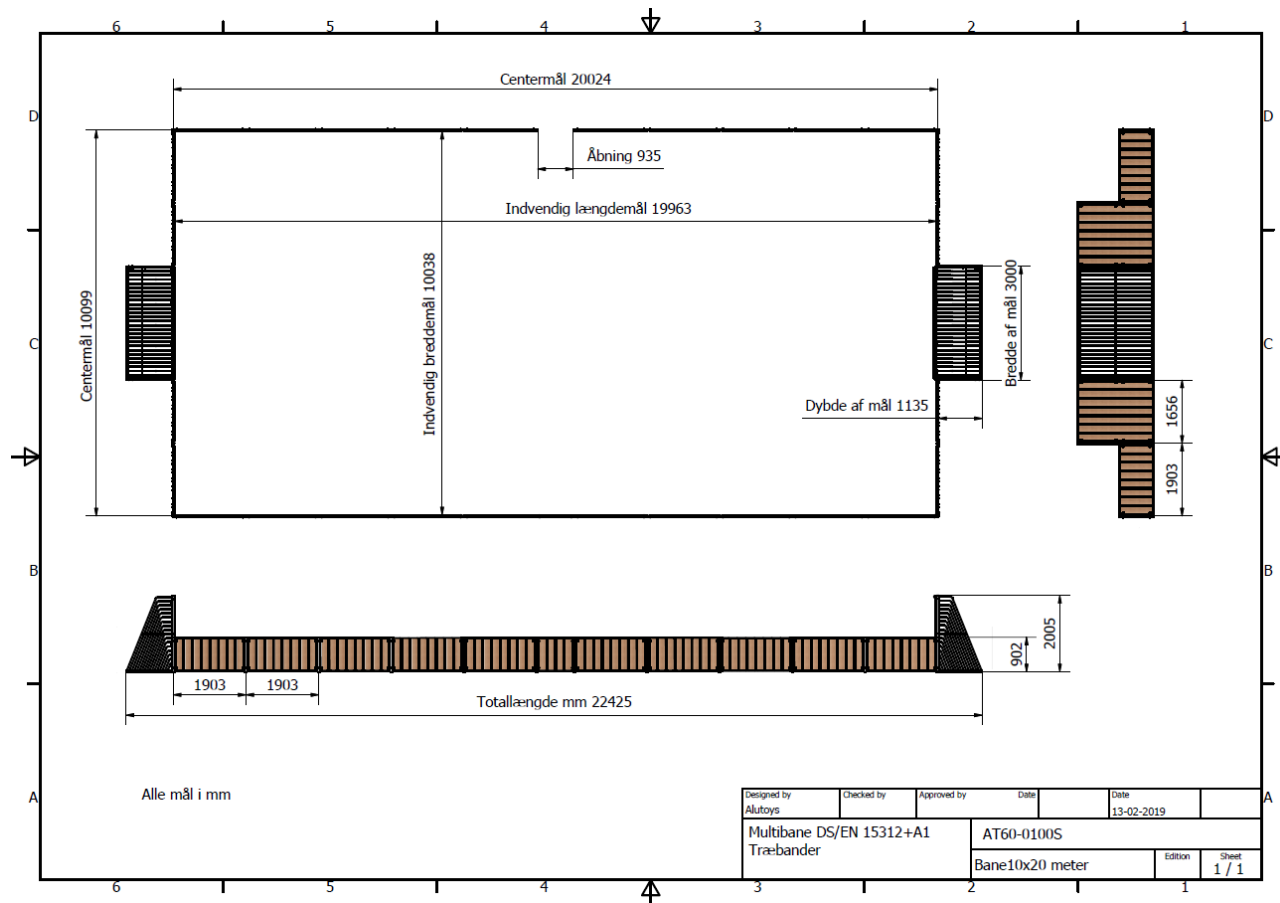





Multibane AT60-0100S

Standardbane, baseret på velkendt og gennemprøvet koncept, med kraftige træbänder med aluminiumlister og forstærkning, aluminiumstolper og varmgalvaniserede håndboldmål. Et støjsvag og næsten vedligeholdelsesfrit produkt.



Priserne og billeder finde du under forhandler login på www.alutoys.dk: > andre produkter

Varenummer/ andet	Beskrivelse/dim.	Supplerende info	Anv./diverse info
AT60-0100S	Multibane 10x20 meter	Multibane norm: DS/EN 15312+A1	Boldspil alle aldre
Materialer	Håndboldmål 2 stk.	Varmgalvaniseret stålkonstruktion Fuldsvejst, endestykkerne fastskruet. Forsynet med aluminiumforkant som bandestolper	cirka 170 kg/stk
	Stolper, lister og beslag	Aluminium: AlMgSi0,5 EN-AW 6060/6063 - T66 – AlMgSi	
	Træ	Spærtræ 45 x 195 mm (støjsvagt) Oliebehand med	
	Skruer og bolte m.m.	Rustfri A2: Bolte, skiver og møtrikker. Plastprop: LDPE (low density polyethylen) sollysbestandig	
Antal stolper	32	8 stk. 2000 mm, heraf 4 stk. monteret på mål. 4 stk. 900 mm hjørnestolper. 18 stk. 900 mm med dobbelt beslag. 2 stk. 900 mm med enkeltbeslag	+ 700 mm for støbning + 600 mm for støbning coated
Antal bänder	29	4 stk sidebänder ved mål 2000 mm 7 planker 24 stk bänder 900 mm 8 planker, 1 stk bande 900 mm 4 planker.	
Indgang	1	Åbning > 900 mm for kørestolsadgang	
Areal	200 m2 bane Græs eller gummi 208 m2 Plads 250 m2	Det nødvendige areal for banen, anbefales minimum at være 250 mm større fra alle kanter (d.v.s. 500 mm større bredde). Samme forhold er gældende omkring mål.	
Betonforbrug	Huldimension Ø300 x 900 mm Antal 32	Cirka 2 m3 Ved eventuel montage, eller planer om senere montage, af basket over mål anbefaler vi, at målene faststøbes i bagkanten. 4 ekstra huller.	

Vi giver også tilbud på levering og montering.

Ved egenmontage anbefaler vi køb af montagekit.

Dette indeholder en detaljeret grundplan, diverse vejledning, samt afstandsstykker til hjælp for støbningen.

Priserne og billeder finde du under forhandler login på www.alutoys.dk: > andre produkter

Optioner:

Basketkurve over håndboldmål (2 versioner)

Fritstående Basketstander

Stolper for tværgående net (tennis, volleyball, badminton)

Forlængede stolper for boldfangnet

Indgange: Åbning

 Åbning med forskudt bande

 Åbning med vinkelbande

 Gitterlåge

 Servicelåge

 Bande med udhak (denne kræver dog en låge for at opfyld Normen)

Hockeymål på langsider (2 typer)

Boldvæg på langsider (eventuelt som klatrevæg på yderside)

Tribuner (flere typer)

Affaldsspand tilpasset konceptet

Hjørnestolper (5 meter høje) med strømkabel for banelys

Forhøjede bander, med og uden gitterkonstruktion

45 graders hjørner

- og sikker meget mere 😊

Vi kan desværre ikke tilbyde live-billeder af denne bane, men computeranimerede som på forsiden.

Vi har dog enkelte billeder, som med et par optioner, kommer meget tæt på.